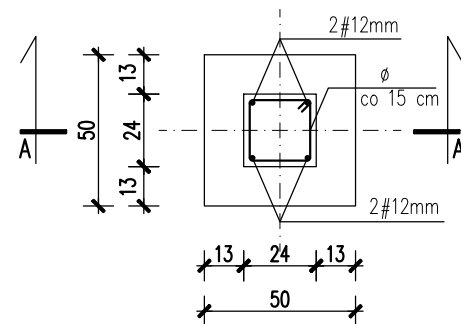
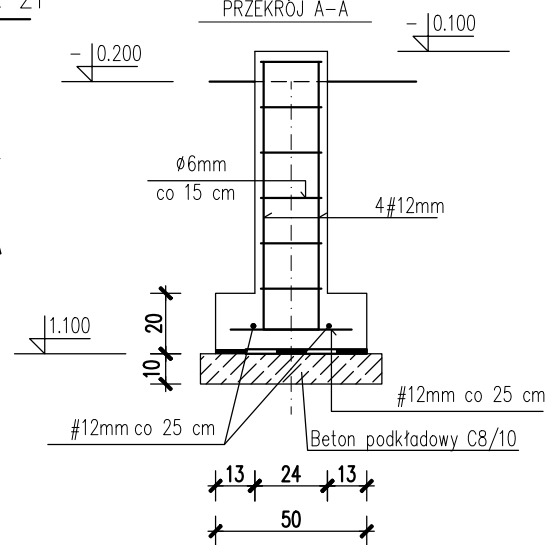


STOPA FUNDAMENTOWA St-1 szt. 21

Skala 1:25



PRZĘKÓJ A-A



BETON C25/30 XC2 WG PN-EN 206-1
STAL ZBROJENIOWA (A-IIIN) #12
(A-0) $\phi 6$
OTULINA 30 mm
50 mm od gruntu

<div>JEDNOSTKA PROJEKTOWA :</div> <div>BIURO PROJEKTOWE</div> <div>WIZER</div> <div>RAFAŁ JASIŃSKI</div>		<div>ul.Orzechowa 17a 55-010 Św. Katarzyna</div> <div>NIP 6 1 1 - 2 3 8 - 2 3 - 0 0</div> <div>tel. 5 0 1 - 1 4 3 - 1 5 1</div> <div>architekt@pracowniawizer.pl</div> <div>pracownia@pracowniawizer.pl</div> <div>www.pracowniawizer.pl</div>	
<div>INWESTOR:</div> <div>GMINA ŚWIDNICA</div> <div>ul. B. Głowackiego 4, 58-100 Świdnica</div>		<div>INWESTYCJA:</div> <div>BUDOWA BUDYNKU SZATNIOWO-SANITARNEGO</div>	
<div>ZESPÓŁ AUTORSKI :</div>		<div>LOKALIZACJA:</div> <div>dz. nr 234/1, AM-1,obręb SŁOTWINA,</div> <div>GMINA ŚWIDNICA, POWIAT ŚWIDNICKI</div>	
<div>BRANŻA:</div> <div>KONSTRUKCJA</div>	<div>OPRACOWAŁ:</div> <div>mgr inż. Mariusz SKUZA</div> <div>upr. nr 5/DOŚ/05</div>	<div>PODPIS:</div>	<div>TYTUŁ</div> <div>RYSUNKU:</div> <div>RZUT FUNDAMENTÓW</div>
	<div>SPRAWDZIŁ:</div> <div>mgr inż. Krzysztof SZYDEŁKO</div> <div>upr. nr 16/DOŚ/12</div>	<div>PODPIS:</div>	<div>ZLECENIE:</div> <div>212_SLOTWINA</div> <div>RYSUNEK NR:</div> <div>K-1</div>
<div>STADIUM:</div> <div>PROJEKT BUDOWLANY</div>		<div>DATA:</div> <div>14.03.2016</div>	
<div>BRANŻA:</div> <div>KONSTRUKCJA</div>		<div>SKALA:</div> <div>1:50</div>	
<div>ZASTRZEGA SIĘ WSZELKIE PRAWA WYNIKAJĄCE Z USTAWY O PRAWIE AUTORSKIM</div>			